



Jean LELONG
Président de SOS SAHEL

Un Sahel vert et nourricier, source d'inspiration pour le monde !

Chères Donatrices,
Chers Donateurs,

Je tiens à vous remercier pour votre fidélité et votre soutien aux actions de SOS SAHEL.

Alors que le changement climatique ne cesse de gagner du terrain partout dans le monde, le continent africain et les régions sèches en particulier sont les premières à en subir les conséquences. Malgré cette vulnérabilité, près de 300 millions de personnes travaillent à en tirer le meilleur parti. Le Sahel, riche de ses atouts économiques, continue d'affirmer sa remarquable capacité d'adaptation,

qui en fait un terrain d'innovation dont le monde peut s'inspirer.

Parmi ces nombreux potentiels, l'agriculture sahélienne constitue la pierre angulaire de l'avenir africain. Sa diversité, façonnée par les milieux naturels et des ressources variées, repose sur des filières à fort impact économique, social et environnemental. Elle s'appuie également sur un riche héritage de savoir-faire locaux et sur la vitalité de ses acteurs engagés.

Depuis près de 50 ans, nous sommes témoins de l'ingéniosité et de la résilience des populations sahéliennes. Ensemble, nous concevons et mettons en oeuvre des

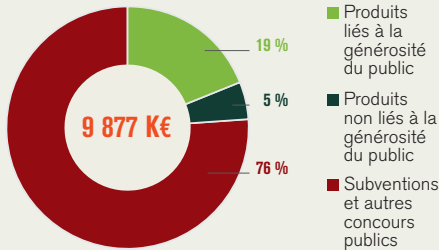
solutions adaptées aux enjeux de sécurité alimentaire et changement climatique, ancrées dans les réalités des territoires.

Notre engagement pour la transformation des systèmes alimentaires contribue directement aux objectifs mondiaux de développement durable : les Objectifs de Développement Durable (ODD) des Nations Unies et l'Agenda 2063 de l'Union africaine. Ces cadres visent un développement durable et une croissance partagée.

Au nom des communautés que nous accompagnons, un grand Merci pour votre précieux soutien sans lequel nous ne pourrions réaliser tous nos programmes.

FINANCEMENT

ORIGINE DES PRODUITS



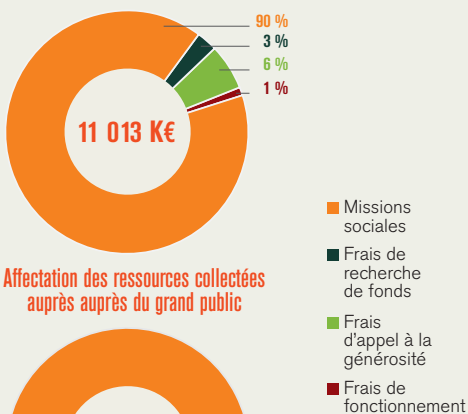
PRODUITS LIÉS À LA GÉNÉROSITÉ DU PUBLIC (en milliers d'euro) - TOTAL 2024 1 897 K€



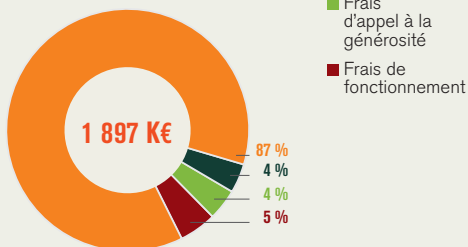
COUT DE LA COLLECTE



Charges par destination



Affectation des ressources collectées auprès du grand public



Le mot de la Trésorière

Grâce à vos dons, SOS SAHEL a pu poursuivre ses missions sociales dans les pays du Sahel, mais aussi sensibiliser le grand public aux enjeux des régions frappées par le changement climatique et par l'insécurité alimentaire.

En investissant dans des solutions africaines en cohérence avec les Objectifs de Développement Durable (ODD), SOS SAHEL favorise une croissance et une prospérité durables dans la région. Avec une présence internationale assurée par SOS SAHEL et SOS SAHEL USA, nous mobilisons une communauté de partenaires plus importante et nous accroissons nos ressources pour soutenir et pérenniser nos programmes de développement.



Je tiens à vous faire part de notre profonde reconnaissance pour votre solidarité envers les familles que nous accompagnons.

Odile BOYER,
Trésorière

COMPTE DE RÉSULTAT PAR ORIGINE ET PAR DESTINATION (CROD)

PRODUITS PAR ORIGINE	TOTAL 2024 (en €)	Dont générosité du public (en €)	TOTAL 2023 (en €)	Dont générosité du public (en €)
1. Produits liés à la générosité du public	1 898 674	1 897 099	1 997 296	1 995 496
2. Produits non liés à la générosité du public	482 279		1 867 114	
3. Subventions et autres concours publics	7 496 548		10 049 459	
4. Reprises sur provisions et dépréciations			34 999	
I. TOTAL DES PRODUITS	9 877 501		13 948 868	
II. Utilisation des fonds dédiés antérieurs	3 411 971		2 251 000	
TOTAL GÉNÉRAL	13 289 472	1 897 099	16 199 868	1 995 496
Évaluation des contributions volontaires en nature	33 750		33 000	

CHARGES PAR DESTINATION	TOTAL 2024 (en €)	Dont générosité du public (en €)	TOTAL 2023 (en €)	Dont générosité du public (en €)
1. Missions sociales	9 934 549	1 659 948	9 730 217	1 612 572
2.1 Frais d'appel à la générosité du public	627 267	71 145	666 869	65 438
2.2 Frais de recherche de fonds (mécénat et autre)	286 533	71 145	238 242	30 887
3. Frais de fonctionnement	140 894	94 861	484 916	286 599
4. Dotations aux provisions et dépréciations	24 726		181 300	
I. TOTAL DES CHARGES DE L'EXERCICE	11 013 969	1 897 099	11 301 544	1 995 496
II. Engagement à réaliser sur les ressources affectées	2 262 936		5 238 387	
TOTAL GÉNÉRAL	13 276 905		16 539 931	
Excédent ou déficit	12 568		-340 064	

Le CROD a été établi selon le règlement comptable ANC-2018-06. La colonne de droite ventile les ressources issues de l'appel à la générosité du public et leur contribution au fonctionnement de l'association. Ces informations sont conformes à celles présentées dans le Compte d'Emploi des Ressources (CER).

Les comptes annuels 2024 de l'association ont été établis par le cabinet AUFITEG et certifiés par Monsieur Jean-Marie Idelon-Riton, Commissaire aux Comptes du cabinet CTF Audit, nommé par l'assemblée générale de 2024 pour une durée de six années.

Toutes les informations de ce document sont issues des rapports d'activité et financier de l'année 2024 et disponibles sur le site internet de l'association www.sossahel.org, ou obtenues sur simple demande écrite.

2024 : une année de stabilisation au service de nos missions

Le Sahel connaît une combinaison unique de défis : réchauffement climatique accéléré, instabilité politique, insécurité alimentaire chronique et pression démographique. Ces réalités ont profondément orienté les missions de SOS SAHEL vers la résilience durable.

L'instabilité chronique et le désengagement des bailleurs de fonds nous ont contraints à redéfinir nos périmètres et nos moyens d'action.

Le résultat de l'exercice 2024 se clôture avec un léger excédent révélant un retour à l'équilibre et une année de stabilisation. Malgré une baisse des activités depuis les deux dernières années, SOS SAHEL a consacré **90%** de son activité à ses missions sociales à l'étranger et en France. Du côté des ressources, le montant des subventions est en baisse alors que la générosité du public se maintient. En 2024, les coûts de fonctionnement ont été fortement réduits, permettant un retour à l'équilibre et une meilleure répartition des charges.

Grâce à vous, **87%** des dons collectés sont consacrés à nos activités sur le terrain (missions sociales). Le total des frais d'appel à la générosité du public représente un tiers du total des produits liés à la générosité.

Les frais de recherche de fonds (**8%** des charges) sont utilisés pour couvrir les frais de traitement de la collecte, l'envoi de courriers aux donateurs dont les reçus fiscaux, les frais de recherche de nouveaux donateurs ; et servent également à couvrir les frais de recherche de mécénat. Les charges de fonctionnement couvrent **5%** du total des charges.

BILAN SIMPLIFIÉ 2024

ACTIFS (en €)	NET AU 31/12/2024	NET AU 31/12/2023
ACTIF IMMOBILISÉ	491 465	736 632
ACTIF CIRCULANT	28 216 186	21 008 582
Etudes en cours	147 002	135 585
Créances (1)	22 004 774	13 361 181
Disponibilités	5 965 083	7 405 649
Charges constatées d'avance	99 327	106 167
TOTAL ACTIF NET	28 707 650	21 745 214

PASSIF (en €)	NET AU 31/12/2024	NET AU 31/12/2023
FONDS PROPRES	199 551	190 884
Dont résultats de l'exercice	12 568	-340 064
FONDS REPORTÉS ET DÉDIÉS	5 588 095	6 779 930
PROVISIONS	-	-
DETTES	22 895 279	14 774 401
Produits constatés d'avance (2)	20 569 767	11 491 047
Autres dettes financières et fiscales	2 325 512	3 283 354
TOTAL PASSIF	28 707 650	21 745 214

Des montants importants figurent en créances (1) : il s'agit principalement des fonds à recevoir des financeurs et des avances versées aux associations sahéniennes partenaires pour l'exécution des projets. Les dettes proviennent principalement de produits constatés d'avance (2) qui correspondent aux avances perçues des financeurs institutionnels pour les projets.

Notre politique de réserve

Depuis plusieurs années le bureau de l'association a souhaité accroître les réserves de l'organisation. Malheureusement, en raison des contextes politiques des États sahéniens, nous avons dû utiliser une partie de nos fonds propres pour achever certaines de nos missions. Grâce au plan d'action entrepris, un équilibre économique a été retrouvé en 2024 et devra se consolider en 2025.

Notre modèle se transforme

Depuis 48 ans, SOS SAHEL agit au coeur des zones arides d'Afrique pour renforcer la sécurité alimentaire, la résilience et le développement local.

Face à la complexité croissante des enjeux climatiques, économiques et politiques, nous élargissons progressivement notre rôle : d'acteurs de développement, nous devenons facilitateurs d'écosystèmes durables. L'heure est à une nouvelle dynamique : investir dans les territoires, stimuler l'innovation et créer de la valeur partagée. Cette évolution se concrétise par la mutation de **SOS SAHEL** en **A Better Life**, une alliance internationale qui prolonge l'histoire de SOS SAHEL tout en incarnant une vision renouvelée : faire de l'Afrique une terre d'opportunités et d'inspiration pour le monde.

La transition vers A BETTER LIFE traduit le passage d'une organisation centrée sur les projets à une plateforme d'agri-entrepreneuriat et d'impact territorial, ancrée en Afrique et ouverte sur le monde. Elle s'appuie sur trois pôles complémentaires :

- SOS SAHEL International France, reconnue d'utilité publique, garante du plaidoyer, de l'expertise technique et de la mobilisation des ressources ;
- SOS SAHEL USA Inc., moteur de rayonnement et de mobilisation des ressources ;
- A BETTER LIFE Afrique, basée à Dakar, responsable de la mise en œuvre opérationnelle et de la gestion déléguée des projets sur le continent.

L'ensemble sera coordonné par une association faitière assurant la cohérence stratégique, la transparence financière et la mutualisation des ressources.

Cette structure commune définira les orientations globales, pilote le Comité Exécutif (Comex) et garantira la cohérence entre les pôles France, USA et Afrique.

Au cœur du dispositif, A BETTER LIFE Afrique deviendra la véritable plateforme de services du groupe : incubation de projets, innovation agro-écologique, appui aux filières locales, gestion technique et financière, interface entre producteurs, investisseurs et institutions. Ce changement marque une évolution de gouvernance : l'Afrique passe du statut de bénéficiaire à celui de moteur. Ce nouveau modèle se déploiera progressivement au cours de l'année 2025.

PRÈS DE 50 ANS D'ACTION SUR LE TERRAIN

Fondée en 1976 à la suite d'une période de sécheresses extrêmes, le réseau SOS SAHEL agit aujourd'hui sur l'ensemble de la bande sahénienne, du Sénégal à Djibouti.

Nous accompagnons les communautés rurales d'Afrique subsaharienne pour renforcer ce qu'elles font déjà, diversifier leurs sources de revenus et s'adapter aux changements climatiques. Au coeur de notre action se trouve la collaboration avec les acteurs locaux, en ayant une attention particulière pour les femmes, qui fournissent 90% de la production alimentaire. En investissant dans des solutions africaines en cohérence avec les Objectifs de Développement Durable (ODD), SOS SAHEL favorise une croissance et une prospérité durables dans la région.

SOS SAHEL est reconnue d'utilité publique, en France, depuis 1984.

NOS VALEURS

Inclusion



Donner la voix à celles et ceux qui sont trop souvent ignorés en encourageant une approche participative où chacun devient acteur de son avenir.

Durabilité



Promouvoir des solutions durables qui concilient croissance économique et protection de l'environnement.

Innovation



Encourager de nouvelles idées et approches pour transformer les systèmes alimentaires et les pratiques agricoles.

Collaboration



Établir des relations solides et collaboratives avec des partenaires locaux et mondiaux pour une réussite collective.



NOTRE IMPACT EN 2024

L'année 2024 a marqué une transition vers une approche intégrée liant biodiversité, climat et économie locale, préparant la dynamique 2025 centrée sur les systèmes alimentaires africains et la mise à l'échelle territoriale des projets.

Grâce à vos dons, nous avons poursuivi et élargi notre portefeuille de projets sur l'ensemble du Sahel, en conjuguant réponses aux crises, relance économique et transition écologique.

Travail décent et croissance économique

Dans le Sud-est du Sénégal, nous revitalisons la filière du fonio, une céréale native du Sahel, résistante aux sécheresses et essentielle à la sécurité alimentaire des populations. Notre action, conçue sur le long terme, va au-delà d'un simple projet en intégrant l'ensemble de la chaîne de valeur : de la mécanisation à la commercialisation.

En collaboration avec les associations locales et les collectivités territoriales, nous développons une approche inclusive de gestion des territoires. Cette démarche permet aujourd'hui aux producteurs d'accéder directement aux marchés et de développer de nouveaux partenariats.

Égalité des genres

Le programme Acacia mis en œuvre au Tchad a fait progresser les droits des femmes et leur autonomisation économique dans deux régions rurales. La présence des femmes a considérablement augmenté dans les instances de gouvernance locale. L'initiative a également renforcé l'accès des femmes aux ressources grâce aux revenus accrus générés par l'augmentation annuelle de la production de gomme d'Acacia.

Renforcer les systèmes alimentaires

Nous soutenons une nouvelle génération d'entrepreneurs sahéniens engagés pour des systèmes agricoles durables, compatibles avec la fragilité de l'environnement naturel et les conditions climatiques de la région. En collaboration avec nos partenaires, nous fournissons un ensemble de services et d'outils à des milliers d'agriculteurs et agricultrices, de la production à la commercialisation.

SOS SAHEL et ses partenaires accompagne la mise en place d'un réseau de centres de services agricoles de proximité dans le Sud-Est du Sénégal, fournissant des équipements, du financement ou encore des semences. Ces centres sont gérés par des unions locales de producteurs afin de mettre à disposition des services qui facilitent leur travail (en particulier les femmes) à un coût très accessible et en collaboration avec les communes dans le cadre de leur planification. Grâce au déploiement de ces services, la production de fonio est passée de 50 hectares en 2021 à 440 hectares en 2024.

Lutte contre les effets du changement climatique

Au Burkina Faso, le programme Beog Puuto a permis la réhabilitation de 30 000 hectares de terres gravement dégradées, pour lutter contre la désertification et améliorer la qualité des sols. Ces actions ont renforcé la sécurité alimentaire de 50 000 familles. SOS SAHEL et ses partenaires ont adopté une approche bassin versant qui prend en considération les dynamiques des ressources naturelles sur de larges espaces géographiques et responsabilise les acteurs locaux, en particulier les collectivités territoriales, les femmes et les jeunes.

Agir ensemble pour un impact durable

En 2024 nous avons renforcé notre présence dans les grands espaces de débat et d'influence pour défendre une vision juste et actuelle du Sahel. Au sein du groupe régional des acteurs non étatiques de la Grande Muraille Verte (GMV), nous avons joué un rôle moteur et participé activement au Salon de l'Agriculture 2024 à Paris, lors d'un événement coorganisé avec l'AFD, le CIRAD et le Comité Scientifique Français de la Désertification.

Nous avons également porté ces messages à travers les Africa Days 2024 que nous avons organisé sur 2 jours à Dakar, qui ont rassemblé plus de 300 participants autour des plantes oubliées et du rôle des filières locales dans les systèmes alimentaires africains.

Enfin, nous avons pris part à la conférence nationale sur la finance climat au Tchad, où nous avons défendu une approche climatique inclusive, sensible au genre et fondée sur les filières locales, notamment celle de la gomme arabique.

POURQUOI AGIR À NOS CÔTÉS

Le Sahel est souvent perçu à travers le prisme des crises. Pourtant, il regorge de ressources : des terres vivantes, des cultures résilientes, des savoir-faire agricoles transmis de génération en génération et des dynamiques locales portées par des communautés engagées. Face aux défis climatiques, alimentaires et économiques, ces ressources constituent un levier essentiel pour construire des solutions durables.

SOS SAHEL agit depuis les territoires pour accompagner cette transformation. Notre approche repose sur une conviction simple : les réponses existent déjà sur le terrain. En renforçant les capacités des acteurs locaux, en valorisant les filières agricoles adaptées et en soutenant les initiatives économiques portées par les femmes et les jeunes, nous contribuons à renforcer l'autonomie des communautés et la résilience des territoires.

VOTRE ENGAGEMENT PERMET DE :

- Restaurer les terres et les sols grâce à des pratiques agricoles simples, efficaces et adaptées aux contextes sahéniens.
- Valoriser des cultures locales résilientes comme le fonio, le moringa ou le sorgho, au cœur des systèmes alimentaires.
- Soutenir les femmes dans la transformation et la commercialisation de produits agricoles de qualité.
- Accompagner les jeunes dans la création d'activités économiques et d'emplois durables.
- Développer des champs-écoles, des centres de transformation et des filières locales structurées.
- Sensibiliser le public français aux impacts du changement climatique et aux solutions qui peuvent être mises en œuvre.

INNOVER ET DIFFUSER DES MODÈLES DE DÉVELOPPEMENT ADAPTÉS ET EFFICACES

Avec nos partenaires sur le terrain, nous engageons des actions pouvant s'adapter au contexte spécifique de chaque territoire. Une fois expérimentés, les projets peuvent être reproduits au sein d'un même pays, ou adaptés dans de nouvelles zones. Pour cela, **l'évaluation de nos projets et l'analyse de nos impacts, la capitalisation des savoir-faire et leur transmission constituent une priorité dans nos actions.**

La qualité et la pérennité de nos actions sont essentielles. Aussi, nous impliquons tous les acteurs mobilisés autour des enjeux du Sahel, animons le dialogue entre eux et menons un plaidoyer pour valoriser les solutions communes et durables.



SOS SAHEL SOSSAHEL.ORG



L'Essentiel 2024 est édité par l'association SOS SAHEL International France sise au 2, avenue Jeanne • 92 604 Asnières-sur-Seine Cedex • Tél. : 01 4 6 88 93 70 • www.sosahel.org • contact@sosahel.org • Directeur de la publication : Jean Lelong • Association reconnue d'utilité publique, labellisée par le Don en Confiance, organisme d'agrément et de contrôle des associations et fondations faisant appel à la générosité du Public • Commission paritaire 1013 H 83 719 • Conception & réalisation : SOS SAHEL • Impression : PRD, 12 boulevard Raymond 7, 12100 CREISSELS • Ce numéro a été tiré à 25 000 exemplaires • Crédits photo : SOS SAHEL, Nick Holt. ISSN 2823-2879