



INITIATIVE VERTE



SOS SAHEL

MESSAGE DU DIRECTEUR GÉNÉRAL

Le Sahel compte plus de 300 millions d'habitants et figure parmi les régions du monde les plus pauvres et les plus touchées par les problèmes environnementaux. **Aujourd'hui, les changements climatiques, les menaces liées à l'insécurité, et l'accroissement rapide de la population, accentuent la fragilité historique de cette région.**

La situation actuelle nécessite des réponses à la hauteur des enjeux. De ce fait, SOS SAHEL, en collaboration avec son partenaire Welthungerhilfe, propose une approche globale et cohérente, un ensemble d'initiatives menées simultanément au Sénégal, en Mauritanie, au Mali, au Burkina Faso, au Niger et au Tchad.

L'objectif est d'améliorer les efforts dans toute la région du Sahel afin de renforcer le développement économique et social, de restaurer l'environnement, en particulier les terres agricoles dégradées, tout en renforçant l'engagement des populations locales.

Cette stratégie régionale multi-sectorielle a pour but d'améliorer les conditions de vie des populations, de créer de nouvelles opportunités économiques et de restaurer les terres tout en engageant les communautés locales.

Aidez-nous sans plus attendre !

Meilleures salutations,
Rémi Hémercyck
Délégué Général SOS SAHEL International France





SOS SAHEL est une ONG internationale africaine fondée au Sénégal en 1976. Avec plus de 40 ans d'expérience, SOS SAHEL œuvre dans 11 pays de la bande sahéenne, du Sénégal à Djibouti. Les actions de SOS SAHEL visent à établir des systèmes agraires performants, adaptés aux contextes locaux et aux changements climatiques. Les programmes prennent en compte tous les aspects qui contribuent au développement durable, social, économique et environnemental des populations les plus vulnérables. **SOS SAHEL se donne pour mission d'améliorer la sécurité alimentaire et la nutrition des communautés locales de l'Afrique sub-saharienne.**

Les initiatives des populations locales sont le moteur de toutes nos actions. Dans chaque programme, les communautés rurales, les familles d'agriculteurs et les entrepreneurs locaux sont les acteurs principaux de nos projets soutenus par le réseau de SOS SAHEL, composé de plus de 1 000 partenaires locaux. **Notre priorité est d'améliorer la sécurité alimentaire en développant, en diffusant et en partageant les connaissances et les bonnes pratiques directement à partir du terrain.**

SOS SAHEL a deux principes fondamentaux :

- Une approche intégrée permettant d'agir sur les quatre piliers principaux du développement : **agriculture durable et inclusion d'une chaîne de valeur, accès à des services sociaux, gouvernance locale et protection de l'environnement.**
- **La participation directe et durable des communautés dans les prises de décisions concernant les besoins locaux et l'organisation des actions à mettre en place.** Cette condition est essentielle pour que les projets recueillent l'adhésion des populations locales et puissent se poursuivre sur le long terme.

NOUS SOMMES UNIQUES

- **SOS SAHEL est la seule organisation à intervenir de l'est à l'ouest de l'Afrique**, dans les pays francophones et anglophones.
- **Après quatre décennies, SOS SAHEL a développé des compétences uniques** pour lutter contre les défis du Sahel, de l'accroissement prévu de la population, à la baisse de la fertilité des sols.
- Nos projets répondent aux défis du **développement dans une perspective de long terme**.
- SOS SAHEL travaille avec de multiples acteurs à l'échelle des ménages, des communautés et des territoires afin d'obtenir des résultats durables :
 - **Au niveau des ménages**, SOS SAHEL collabore avec des familles pour répondre à leurs besoins dans différents domaines : services d'assainissement, nutrition, accès aux services sociaux, moyens durables de subsistance, production agricole, transformation, distribution et diversification des revenus.
 - **Au niveau communautaire**, les capacités des groupes locaux sont renforcées afin d'améliorer et étendre les services aux producteurs. SOS SAHEL met son expertise en matière d'évaluation et de planification à la disposition des gouvernements locaux. Ceci contribue à renforcer les capacités d'encadrement et à développer les services nécessaires à l'économie agricole (conseils techniques, fourniture d'intrants, transformation, stockage et liens avec les marchés, microfinance et micro-assurance maladie).
 - **Au niveau des territoires**, SOS SAHEL offre son expertise d'évaluation et de planification avec les gouvernements locaux et la construction d'une maîtrise locale en matière de gestion des ressources naturelles nécessaires pour une agriculture durable face à la crise climatique.

LES IMPACTS EN CHIFFRES

1000 +

**PARTENAIRES
ACTIFS CONSTITUENT
LE RÉSEAU DE
SOS SAHEL**

70 % - 80 %

**DES ACTEURS
LOCAUX SONT
DES FEMMES**

11

**PAYS DANS LA RÉGION
DANS LESQUELS
SOS SAHEL
INTERVIENT**

2025

**L'ANNÉE OÙ LA FAIM
SERA DÉFINITIVEMENT
ÉRADIQUÉE DANS
LE SAHEL**

300

**MILLIONS DE PERSONNES
BÉNÉFICIENT
INDIRECTEMENT DES
ACTIONS DE SOS SAHEL**

SOS SAHEL

**COMPTE PLUS DE 400
COLLABORATEURS, DONT
95 % SONT BASÉS SUR
LE TERRAIN**

LA CAMPAGNE

SOS SAHEL a élaboré une série d'initiatives qui seront menées simultanément au Sénégal, en Mauritanie, au Mali, au Burkina Faso, au Niger et au Tchad au cours des cinq prochaines années.

Cette stratégie permettra de développer des moyens de subsistance adaptés au changement climatique et de créer de nouvelles opportunités économiques, notamment pour les femmes et les jeunes, dans l'ensemble du Sahel.

Les projets proposés seront mis en oeuvre simultanément afin d'optimiser les impacts et de favoriser une croissance économique globale dans l'ensemble de la région. Néanmoins, chaque projet sera ajusté aux contextes et aux besoins locaux. En adaptant notre stratégie aux conditions spécifiques de chaque région et en faisant participer les populations locales dès le début de la mise en place des projets, nous créons des conditions optimales pour obtenir des résultats pérennes.

Grâce à son implantation historique dans la région, SOS SAHEL a l'expertise de la transmission et du partage des connaissances techniques, comme la restauration des paysages, ou les chaînes de valeur du marché agricole.

Avec un réseau étendu de partenaires et des bureaux locaux, SOS SAHEL travaille avec plus de 400 professionnels dans le Sahel.

INITIATIVES LOCALES POUR LE CHANGEMENT

1

RESTAURER
LES TERRES ET
LES FORÊTS

2

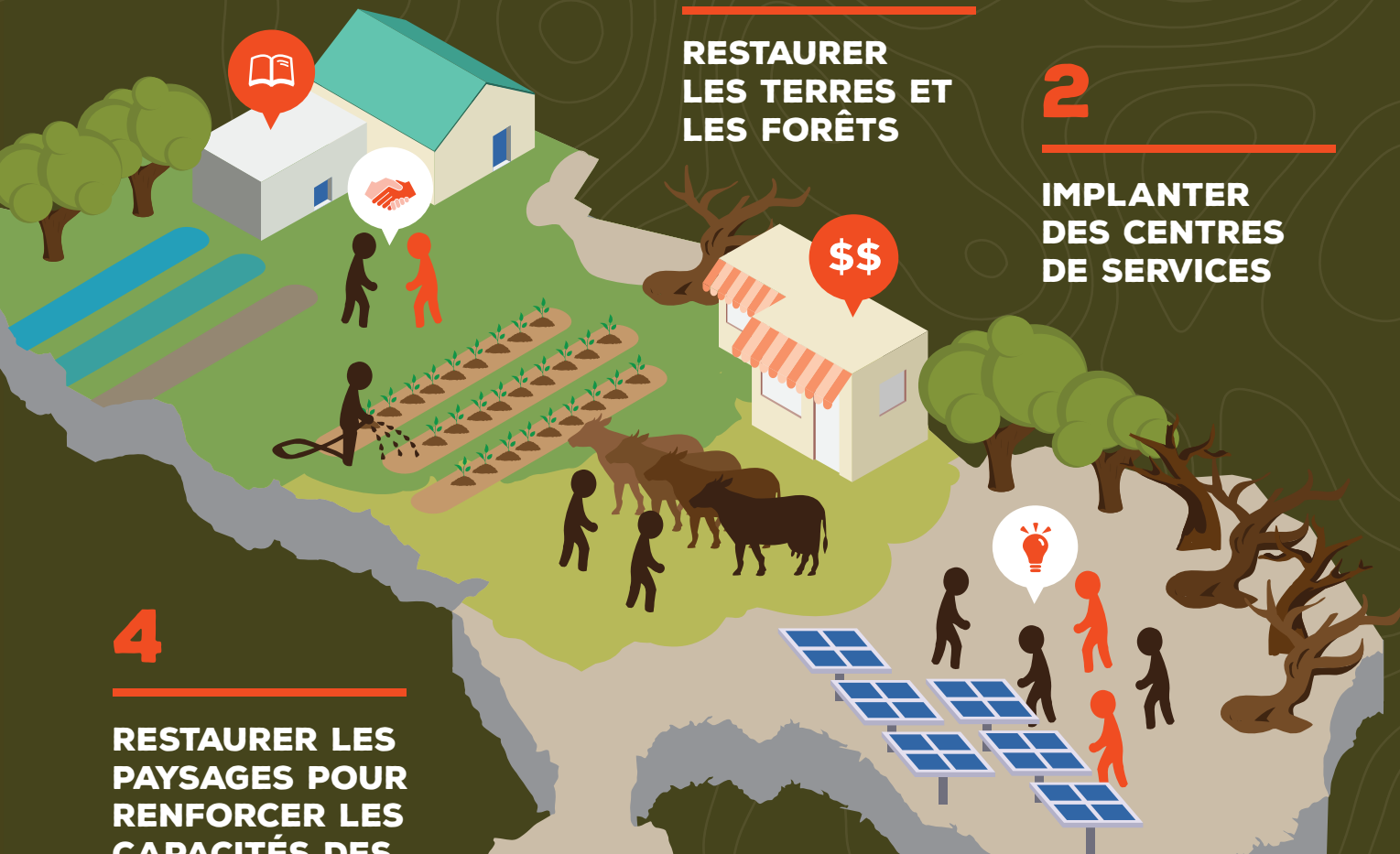
IMPLANTER
DES CENTRES
DE SERVICES

4

RESTAURER LES
PAYSAGES POUR
RENFORCER LES
CAPACITÉS DES
AGRICULTEURS
ET ENTRAÎNER
LA CRÉATION DE
CHAÎNES DE VALEUR

3

DÉPLOYER UN RÉSEAU
D'ACADÉMIES SOLAIRES



NOS INITIATIVES

Dans chacun des six pays cibles, nous adapterons nos diverses interventions en fonction des opportunités et des besoins locaux ainsi que des contraintes économiques, sociales et environnementales actuelles.

Les domaines d'action thématiques sont les suivants :

- **Gouvernance et Leadership**
- **Restauration des terres**
- **Services / Centres de services**
- **Chaîne de valeur**
- **Education**

Ces approches locales et sur-mesure, permettent de lutter contre l'insécurité alimentaire et la pauvreté, en soutenant particulièrement les femmes et les jeunes.

Le déploiement d'un réseau de centres de formation professionnelle appelés « Académies solaires » sur les six pays permettra de former 73.500 personnes sur les métiers de techniciens solaires et de techniciens agricoles. Au moins 1.000 emplois seront ainsi créés. L'offre de formations et les disciplines enseignées seront adaptées en fonction des évolutions du marché.



| THÉMATIQUE PAR PAYS | MAURITANIE | SÉNÉGAL | MALI | BURKINA FASO | NIGER | TCHAD |
|--|---|---|---|---|---|---|
| GOVERNANCE / LEADERSHIP 32 RÉGIONS / 1 700 VILLAGES | 5 RÉGIONS 110 VILLAGES | 6 RÉGIONS 280 VILLAGES | 6 RÉGIONS 440 VILLAGES | 4 RÉGIONS 515 VILLAGES | 5 RÉGIONS 628 VILLAGES | 6 RÉGIONS 180 VILLAGES |
| RESTAURATION DE TERRES AGRICOLES DÉGRADÉES (170 000 HA) | | 50 000 HA | 60 000 HA | 60 000 HA | | |
| EXPLOITATION ET RESTAURATION DE 180 000 HA DE FORÊTS D'ACACIA | 50 000 HA | | | | 50 000 HA | 80 000 HA |
| 10 000 HA IRRIGATION À PETITE ÉCHELLE | 1 000 HA | 2 000 HA | 2 000 HA | 2 000 HA | 2 000 HA | 1 000 HA |
| 90 SERVICES / CENTRES DE SERVICES | 10 | 15 | 15 | 20 | 15 | 15 |
| CHAÎNE DE VALEUR | GOMME ARABIQUE | FONIO, RIZ | RIZ, FONO, GOMME ARABIQUE | RIZ, MAÏS, MIL | GOMME ARABIQUE, LÉGUMES | GOMME ARABIQUE |
| 6 ACADEMIES SOLAIRES | 1 | 1 | 1 | 1 | 1 | 1 |

IMPACTS PAR PAYS

MAURITANIE



Cette action couvre cinq régions du sud de la Mauritanie situées le long du fleuve Sénégal. Les efforts concernent **110 villages** et **220 organisations locales** et porteront entre autres sur la production de gomme arabique et l'irrigation à petite échelle. Ce projet vise à offrir une formation à **15 000 personnes**, dont **3 300 femmes**, et à créer **6 600 emplois**.

SÉNÉGAL



Cette action bénéficie à **280 villages** et **560 organisations locales** situés dans la région des Niayes et du bassin arachidier de l'ouest du pays ainsi que dans la partie orientale du Sénégal. Dans la partie occidentale, elle permettra d'améliorer les modèles d'agroforesterie et de production laitière. Dans l'est du pays, les efforts se concentreront sur le développement de l'irrigation à petite échelle et sur la production de fonio, une céréale déjà très répandue, mais sous-évaluée. Ce projet permettra, de créer **16 800 emplois**.

MALI



Cette initiative concerne **350 villages** et **700 organisations locales** disséminés dans quatre régions du nord du pays. L'aide apportée aux femmes, aux jeunes et aux petites entreprises sera focalisée sur l'horticulture, l'irrigation à petite échelle et le petit bétail. Elle permettra de créer **21 000 emplois** et à préserver des ménages d'une grave crise alimentaire. Ce projet concerne également **90 villages** situés dans la partie sud-est du pays et portera sur la production et la commercialisation de fonio et de produits forestiers. Cette initiative vise à créer **5 400 emplois**, à accompagner plus de **2 000 femmes et jeunes**.



NIGER



Ce projet concerne les régions les plus pauvres du sud du pays et bénéficiera à **628 villages** et **1 250 organisations locales**. Les interventions porteront sur l'irrigation à petite échelle et sur le développement de produits forestiers non ligneux, entre autres la gomme arabique. Cette initiative vise également à offrir une formation à **12 550 personnes**, à créer **37 650 emplois**.

BURKINA FASO



Au Burkina Faso, les interventions bénéficieront à plus de **500 villages** et **1 000 organisations locales** dans 4 régions du nord et de l'est du pays, situées sur la zone de la Grande Muraille Verte. Les actions porteront sur le développement de systèmes agroforestiers, sur l'économie liée aux produits forestiers non ligneux, au petit bétail et sur l'irrigation à petite échelle. Ce projet vise à offrir une formation à plus de **100 000 personnes**, à créer **30 000 emplois**, à sortir plus de **77 000 personnes** de l'extrême pauvreté.

TCHAD



Les interventions bénéficieront à **180 villages** et **360 organisations locales** et seront focalisées sur la production et la commercialisation de gomme arabique et la mise en valeur des produits forestiers non ligneux. Cette action devrait permettre la création de **10 800 emplois**.

PARTENAIRES



Les partenariats sont indispensables pour réaliser de réels progrès à l'échelle régionale, dans l'ensemble du Sahel occidental. Ensemble, nous pouvons œuvrer efficacement pour renforcer les moyens d'existence des populations, améliorer la nutrition et le bien-être des ménages, restaurer et conserver les terres et le couvert forestier.



Welthungerhilfe (WHH) sera le partenaire principal de SOS SAHEL durant ce programme de cinq ans. La mission, les objectifs et les stratégies d'intervention locales de WHH sont en phase avec SOS SAHEL. Les deux organismes travaillent ensemble depuis de longues années, entre autres pour la transmission d'informations sur l'agriculture au Burkina Faso.



SOS SAHEL travaillera avec **Mwezi**, une entreprise privée accélérant la distribution de produits abordables en matière d'énergie propre, de santé, d'éducation au profit des communautés agricoles reculées du Kenya. MWEZI est pionnière dans l'intégration de systèmes numériques donnant aux agriculteurs l'assurance de gagner des moyens de subsistance durables via le partage de la chaîne de valeur agricole.



A Better Life, est une entreprise à vocation sociale créée par SOS SAHEL en 2016. A Better Life apportera son ingénierie (technique, sociales, programme) pour la structuration des filières de production (fonio, karité, gomme, etc.), le développement de réseaux d'équipement (solaire, irrigation, etc.), le développement et la gestion des centres de formation et des centres de services.



SOS SAHEL a également établi des contacts avec d'autres acteurs clés du Sahel et nous cherchons en permanence de nouveaux partenaires pouvant offrir des compétences particulières dans toute la région. Parmi les organisations dont l'expertise et les capacités sont largement reconnues, citons le **PNUD (Programme de Petites Subventions)** et le **Comité Permanent Inter-États de Lutte contre la Sécheresse dans le Sahel (CILSS)**.

NOTRE CONTRIBUTION AUX ODD

L'initiative Verte de SOS SAHEL s'inscrit dans des stratégies mondiales, régionales et sous-régionales telles que l'Initiative de la Grande Muraille Verte pour le Sahara et le Sahel (IGMVSS) et le programme Local2030 des Nations Unies.



GREAT GREEN WALL

Le Programme Local 2030 réunit des dirigeants de niveaux national, régional et local, les Nations Unies, le secteur privé et les organisations à but non lucratif pour développer et mettre en œuvre en collaboration des solutions qui font progresser les ODD au niveau local.

Dans ce cadre, l'ONU a invité SOS SAHEL à développer le Local2030 Hub Sahel afin de faciliter la collaboration innovante entre divers acteurs pour mettre en commun leurs connaissances, leur expertise, leurs ressources financières et soutenir les progrès des ODD dans toute la bande sahélienne.

L'initiative verte de SOS SAHEL répond à quatre objectifs clés de développement durable :



Éliminer la pauvreté sous toutes ses formes et partout dans le monde

Les populations des zones concernées ont des moyens d'existence améliorés et plus diversifiés et dégagent des revenus de la gestion durable des terres.



Éliminer la faim, assurer la sécurité alimentaire

Lorsque les écosystèmes sont résilients au changement climatique, ils peuvent continuer à fournir les services essentiels et contribuer au bien-être humain et à l'élimination de la faim.



Préserver et restaurer les écosystèmes terrestres

Les écosystèmes touchés sont moins vulnérables aux changements climatiques, à la variabilité du climat et à la sécheresse.



Revitaliser le Partenariat mondial pour le développement

Mobiliser des ressources en faveur de la mise en œuvre de l'IGMVSS par l'instauration de partenariats efficaces entre acteurs nationaux et acteurs internationaux.



MOBILISEZ-VOUS

SOS SAHEL a besoin de votre soutien pour mener à bien l'Initiative Verte.

SOS SAHEL a des structures légales en Europe et aux Etats-Unis lui permettant d'offrir les avantages fiscaux en vigueur à nos donateurs.

Pour en savoir plus, visitez notre site www.sossahel.org

et contactez-nous à l'adresse : director@sossahel.ngo

Imprimé sur du papier 100% recyclé